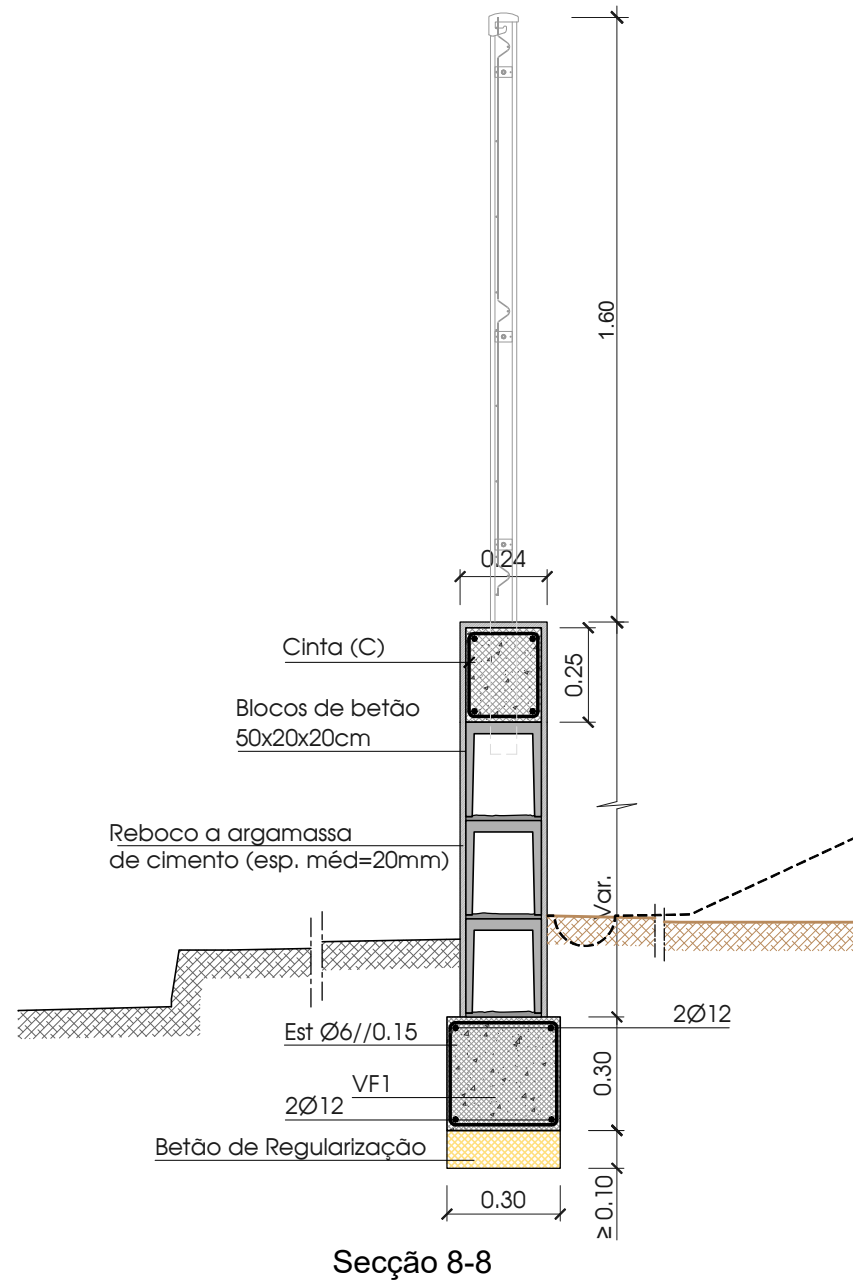
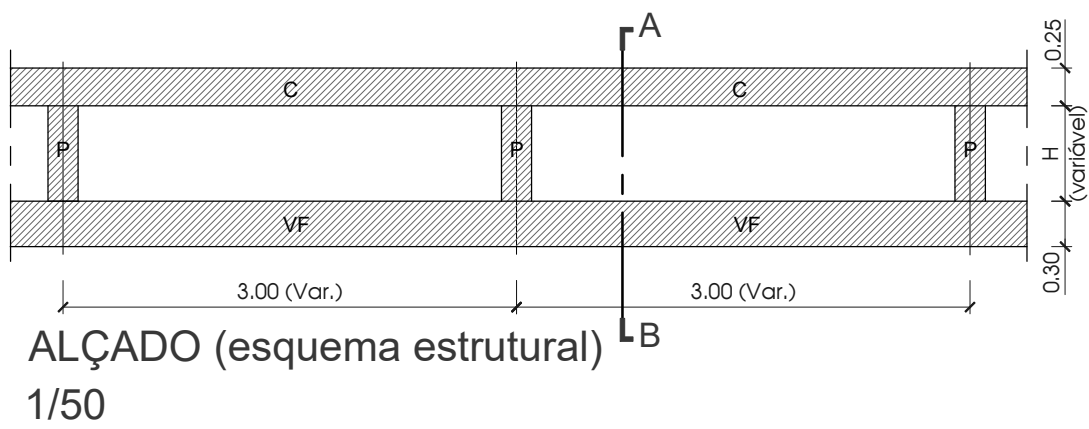
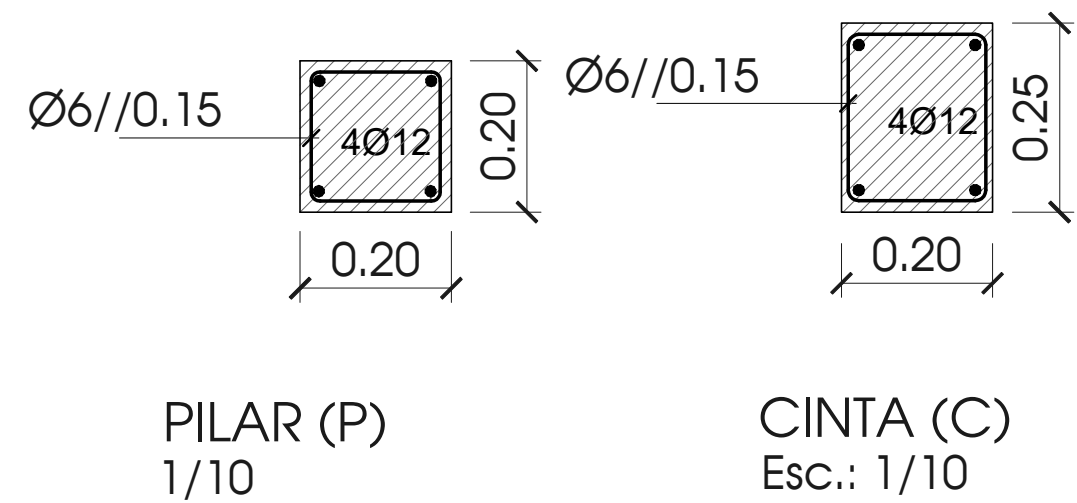
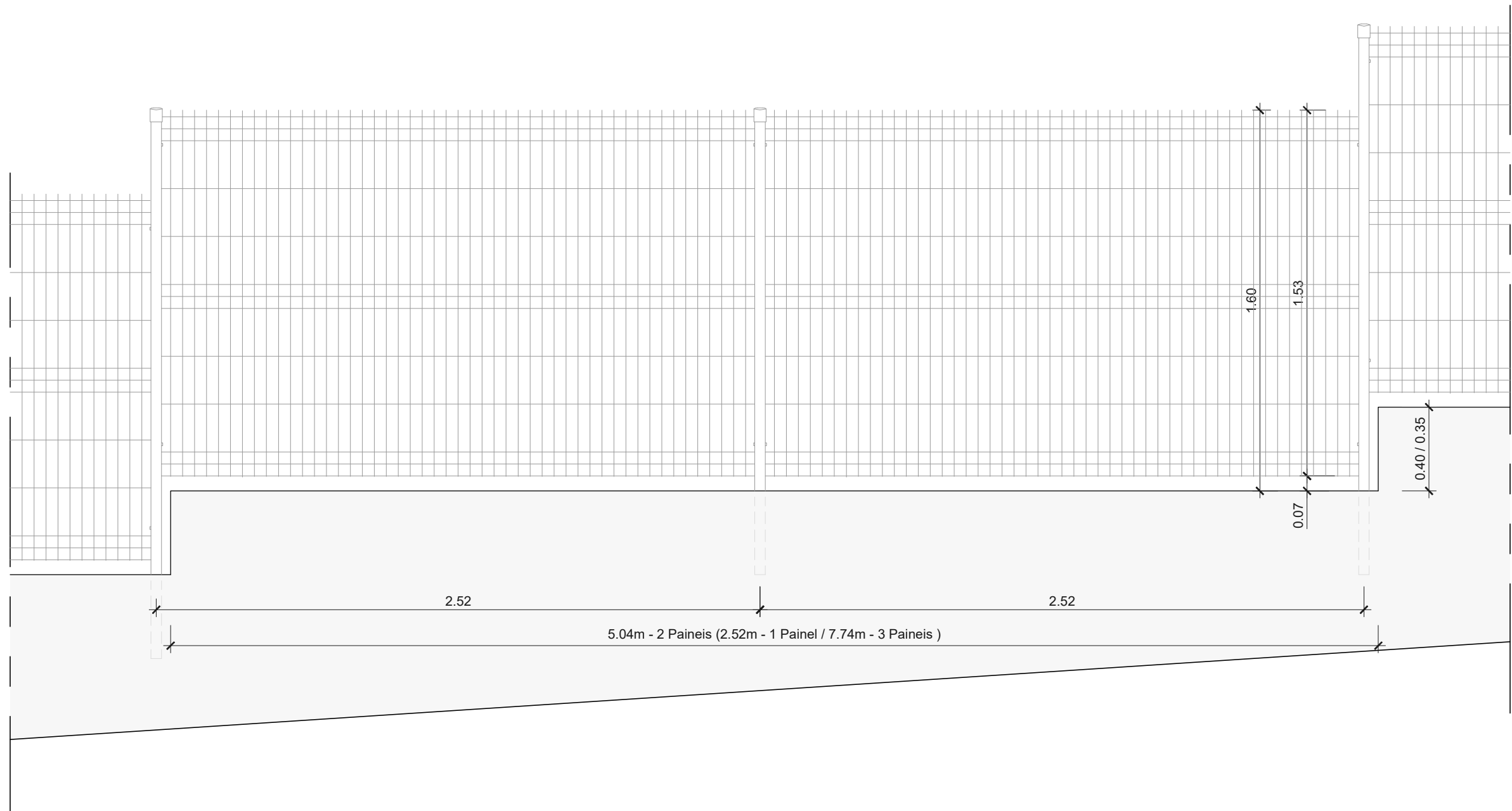
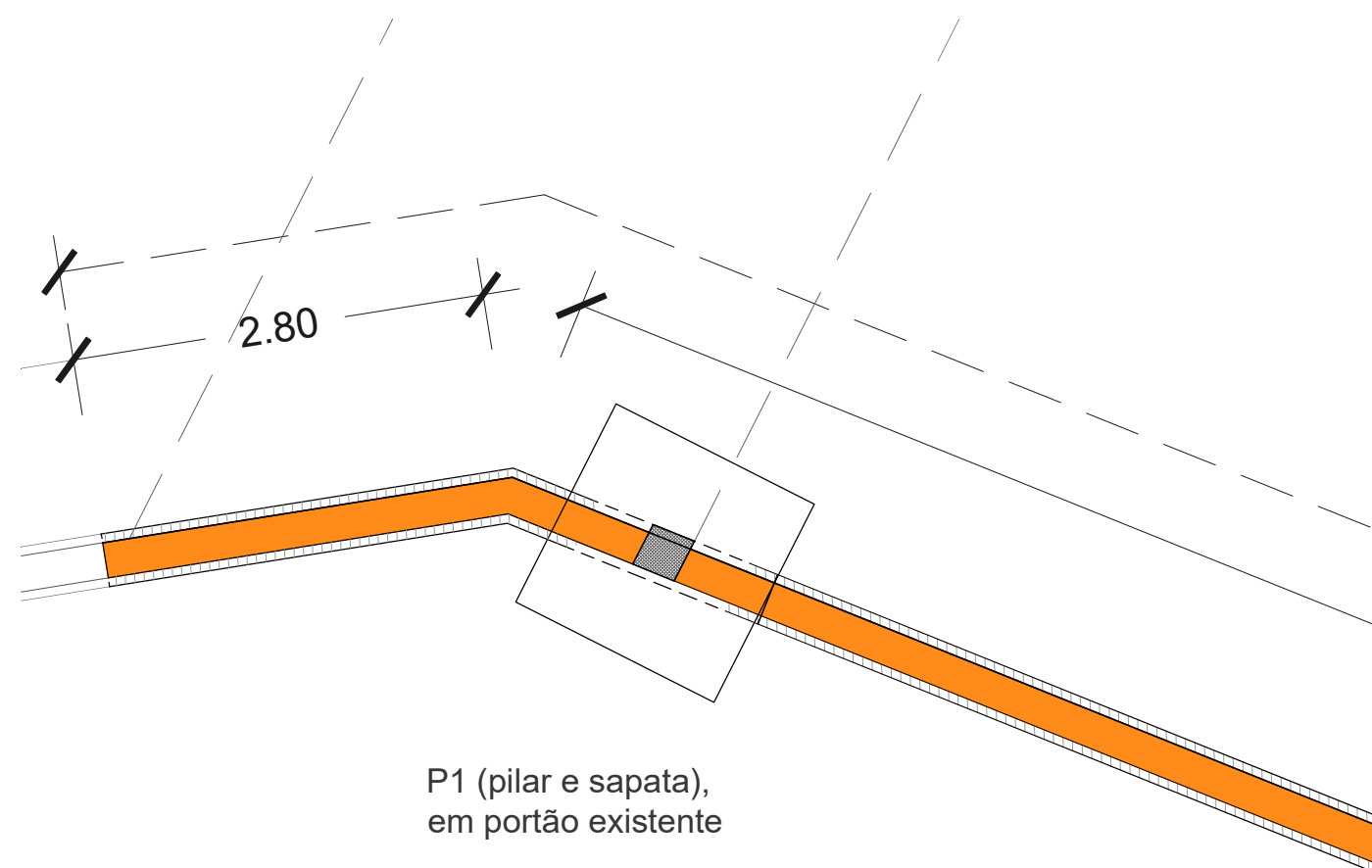
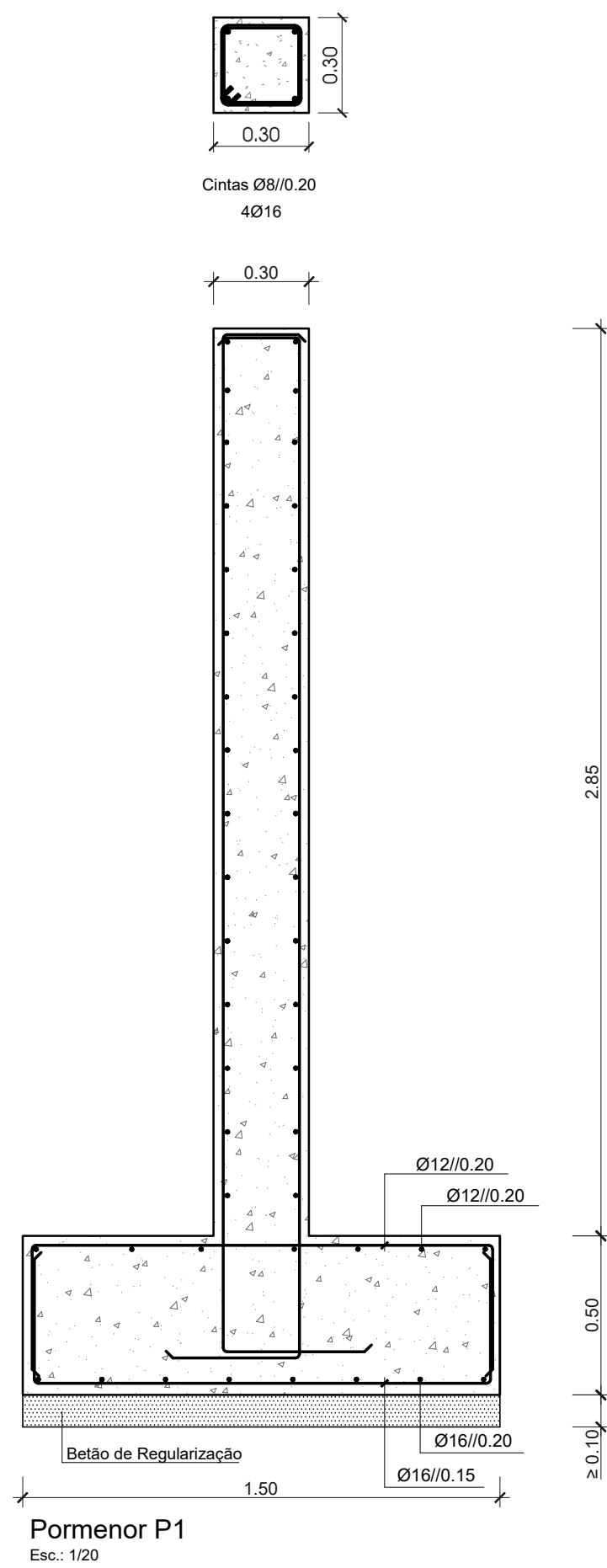


Armadura das secções esc.: 1/20



NOTA: Na zona dos pilares, a sapata deverá ter a secção 0,50x0,50.



R	O	O	---	---	---	
Revisão			Descrição		Data	Rúbrica
MATERIAIS						
BETÃO PRONTO		NP EN 206-1	Classe de Resistência	Classe de Exposição	Teor de Cloreto	Classe de Consistência
Muro de suporte			C30/37	XC3	Cl 0,4	S3
Regularização de fundações			C12/15	X0(P)		
AÇO						
Armaduras Ordinárias			A500 NR			
Redes Electrossoldadas			A500 EL			

NOTAS GERAIS

1. A implantação planimétrica e altimétrica deverá ser realizada com base no projecto dos arruamentos. Por isso, todas as cotas indicadas no presente projecto deverão ser confirmadas com aquelas definidas nos projectos referidos.

2. Nível Hidrogeológico o presente projecto foi elaborado com base na informação geológica e geotécnica disponibilizada pelo cliente e que revela a presença de água no solo a cotas inferiores às de escavação. Assim, caso a sua presença venha a ser detectada a cotas superiores às aí referidas, a solução projectada deverá ser revista, e caso se justifique, alterada para soluções compatíveis com a presença deste elemento no solo de fundação.